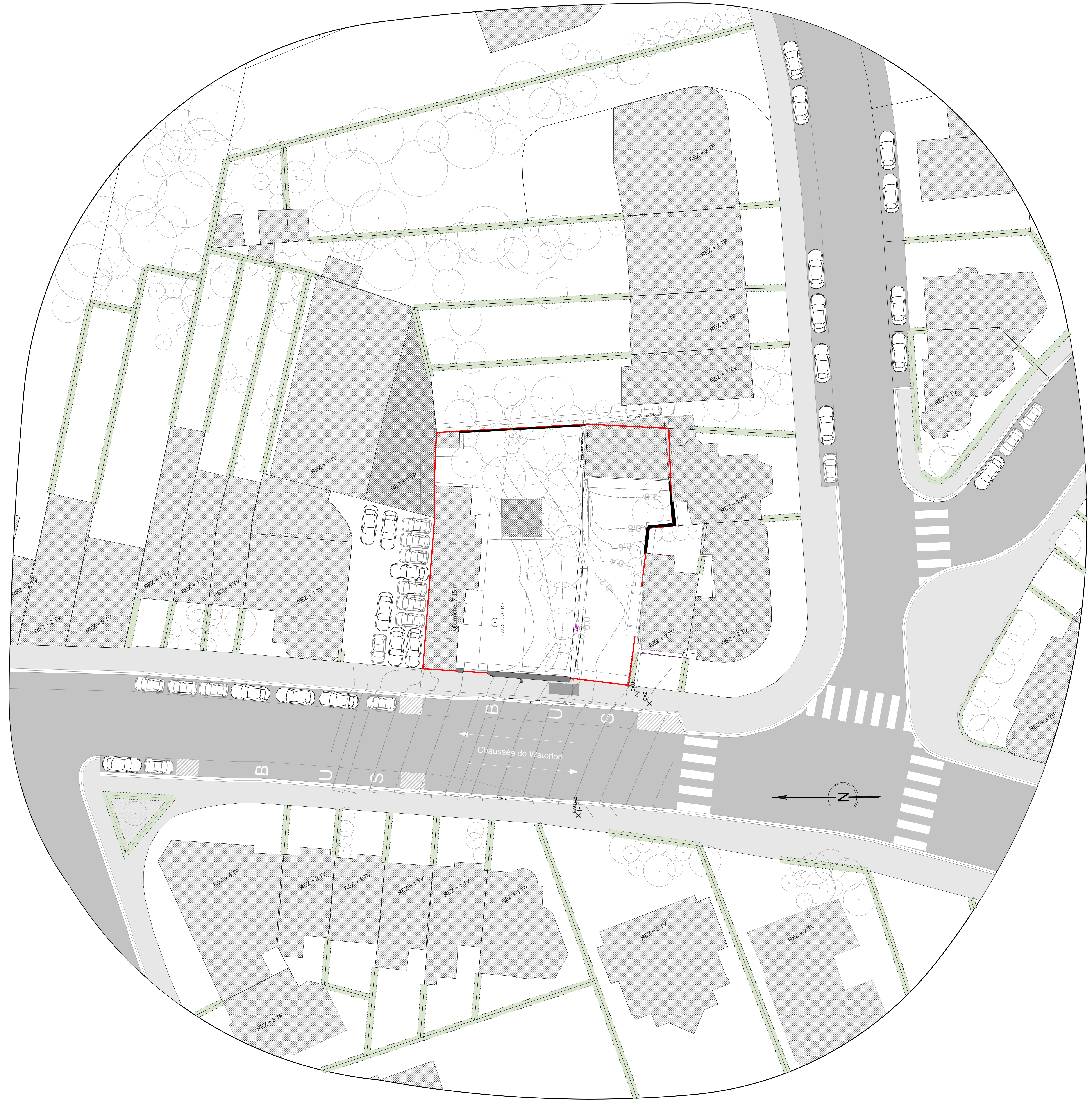


STAMP "BRICK"

Demande de permis de construire - Immeuble de rapport : 1 commerce et 12 unités de logements

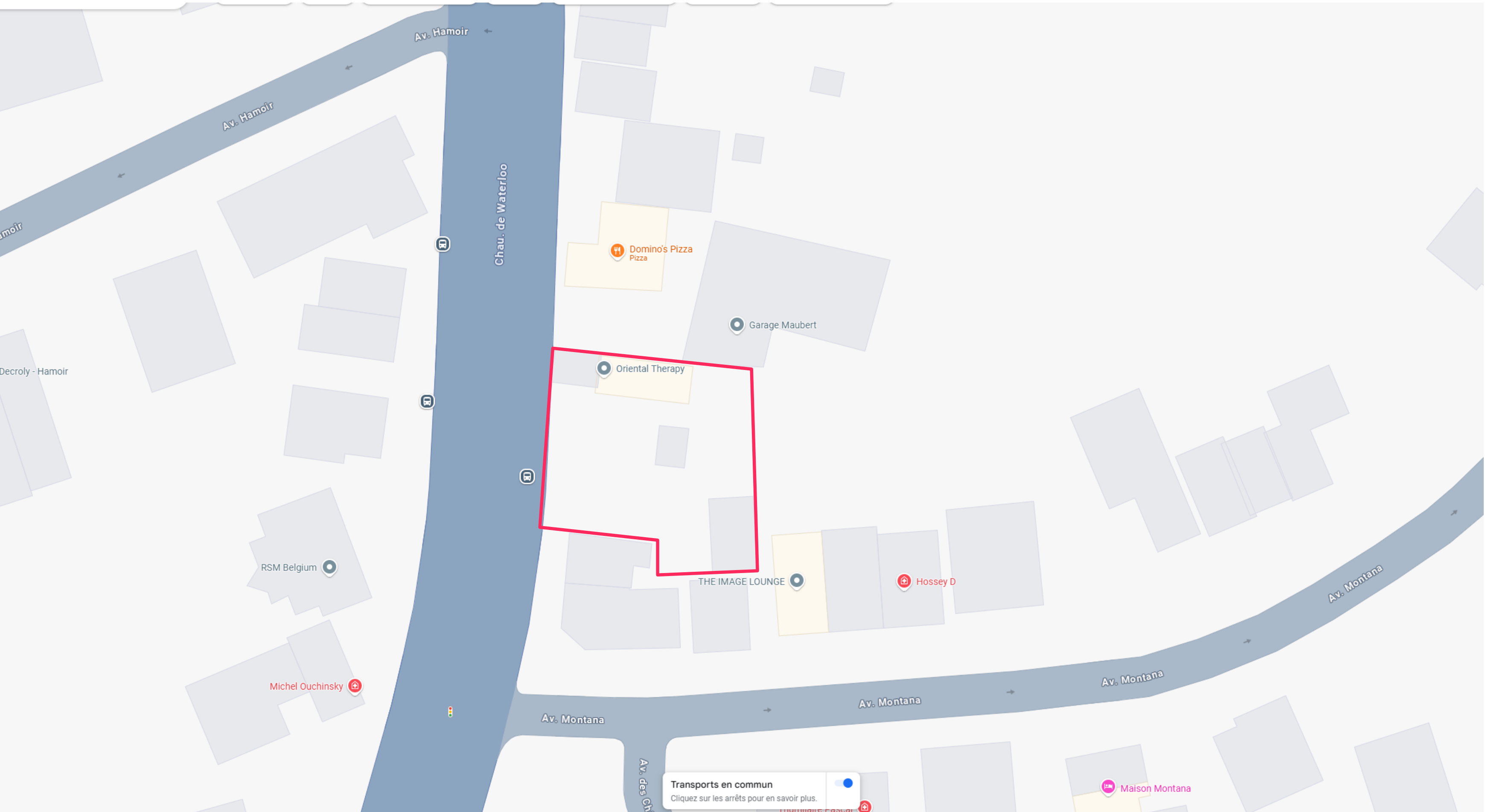
PLAN D'IMPLANTATION - Situation existante - 1/200



VUE AERIENNE



PLAN LOCALISATION



PLAN CADASTRE



PLAN REZ-DE-CHAUSSEE - Situation existante - 1/100



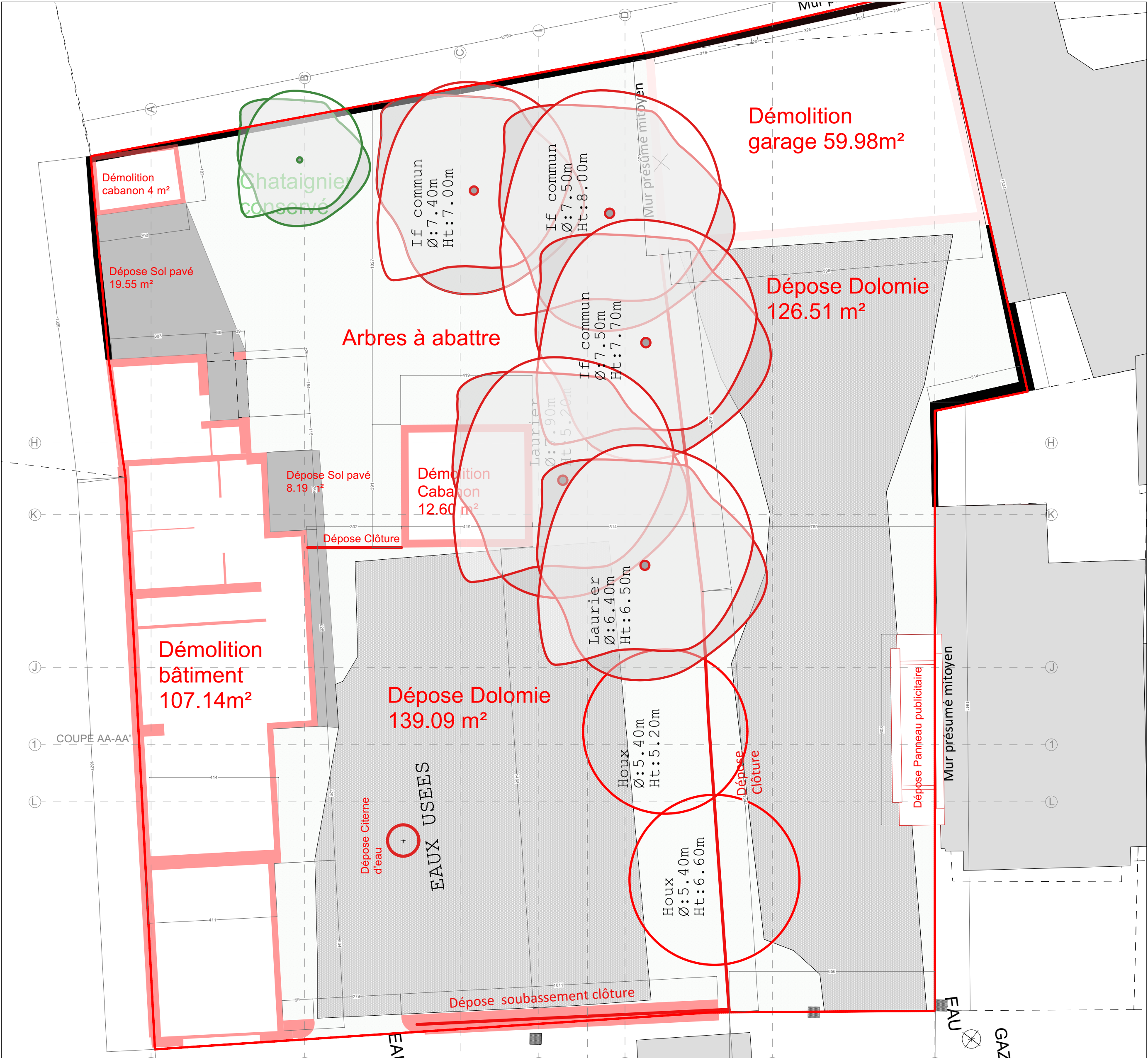
PLAN REZ + 1 - Situation existante - 1/100



PLAN TOITURE - Situation existante - 1/100



PLAN DEMOLITION / ABATAGE D'ARBRES - Situation existante - 1/100



LEGENDE

REVETEMENT DE FACADE / ABORDS :

1. Briques rouge
2. Briquette rouge (appareillage différent)
3. Chassis Alu : teinte beige / d'orée
4. Garde corps métallique : teinte beige / d'orée
5. Seuil en pierre (ou béton) de teinte claire (beige)
6. Couvre mur en Alu : teinte beige d'orée
7. DEP Zinc : teinte beige d'orée (encastrée dans épaisseur de briques)
8. Porte de garage Alu : teinte beige / d'orée
9. Vélux de toit plat (exutoire de fumée)
10. Sortie de ventilation toiture : zinc
11. Terrasse sur plot : carrelage
12. Pavée teinte beige
13. Tuile rouge
14. Zinc gris bleu

COMPLEMENT LEGENDE SIAMU

Capacité maximum d'occupation des compartiments :

Commerce : 160 personnes

App 1 : 3 chambres - 4 personnes

App 2 : 1 chambre - 2 personnes

App 3 : 2 chambres - 3 personnes

App 4 : 3 chambres - 4 personnes

App 5 : 1 chambre - 2 personnes

App 6 : 2 chambres - 3 personnes

App 7 : 3 chambres - 4 personnes

App 8 : 1 chambre - 2 personnes

App 9 : 2 chambres - 3 personnes

Complexe toiture plate :

- Gyproc
- Structure charpente et isolant
- OSB
- Isolant rigide
- Pare pluie et pare vapeur
- membrane d'étanchéité

COMPLEXE MURS / PLANCHER :

Complexe mur extérieur :

- Brique : 9cm
- Isolant PU : 16cm
- Mur porteur : 20cm

Complexe mur entre appartement et bloc circulation :

- Voile béton : 20cm
- Coulisse de 4cm

Complexe mur entre 2 unités d'appartement :

- Voile béton : 20cm
- Coulisse de 4cm
- Ytong : 10cm

Complexe dalle entre sous-sol et rez :

- Chape + revêtement de sol : 10cm
- Chape PU 16cm
- Dalle béton de 20cm

Complexe dalle entre étage :

- Chape + revêtement de sol : 10cm
- Pré-chape isolante : 5cm
- Dalle béton : 20cm

Complexe dalle toit plat :

- Terrasse sur plot (quand nécessaire)
- Membrane d'étanchéité
- Isolant : 24cm
- Chape de pente 2%
- Dalle béton : 20cm
- Faux plafond : 20cm (quand nécessaire)

Complexe cloison intérieur :

- Gyproc
- Métal Stud
- Isolant
- Gyproc

Complexe toit en pente :

- Gyproc
- Structure charpente et isolant
- OSB
- Isolant rigide
- Pare pluie et pare vapeur
- Latte et contre latte
- Tuile

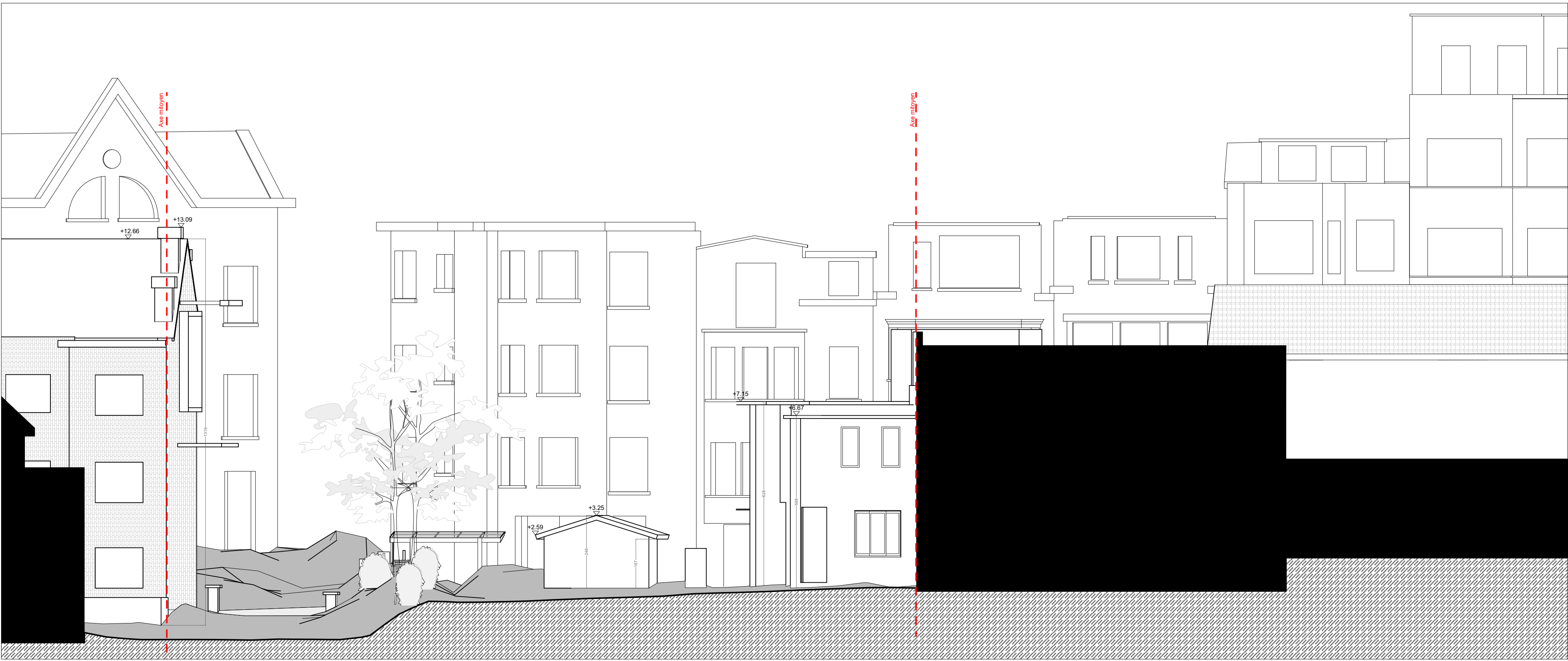
LEGENDE : EVACUATION & INCENDIE

- Sortie de secours & chemin de fuite
- Evacuation finale
- Point de rassemblement
- Armoire à pharmacie & défibrillateur
- Déclencheur d'alarme incendie
- Echelle d'évacuation extérieure
- Extincteur
- Robinet d'incendie
- Détecteur de fumée centralisé
- Composition de parois RF 1h
- Porte coupe feu RF 1h
- Exutoire de fumée - cage d'escalier

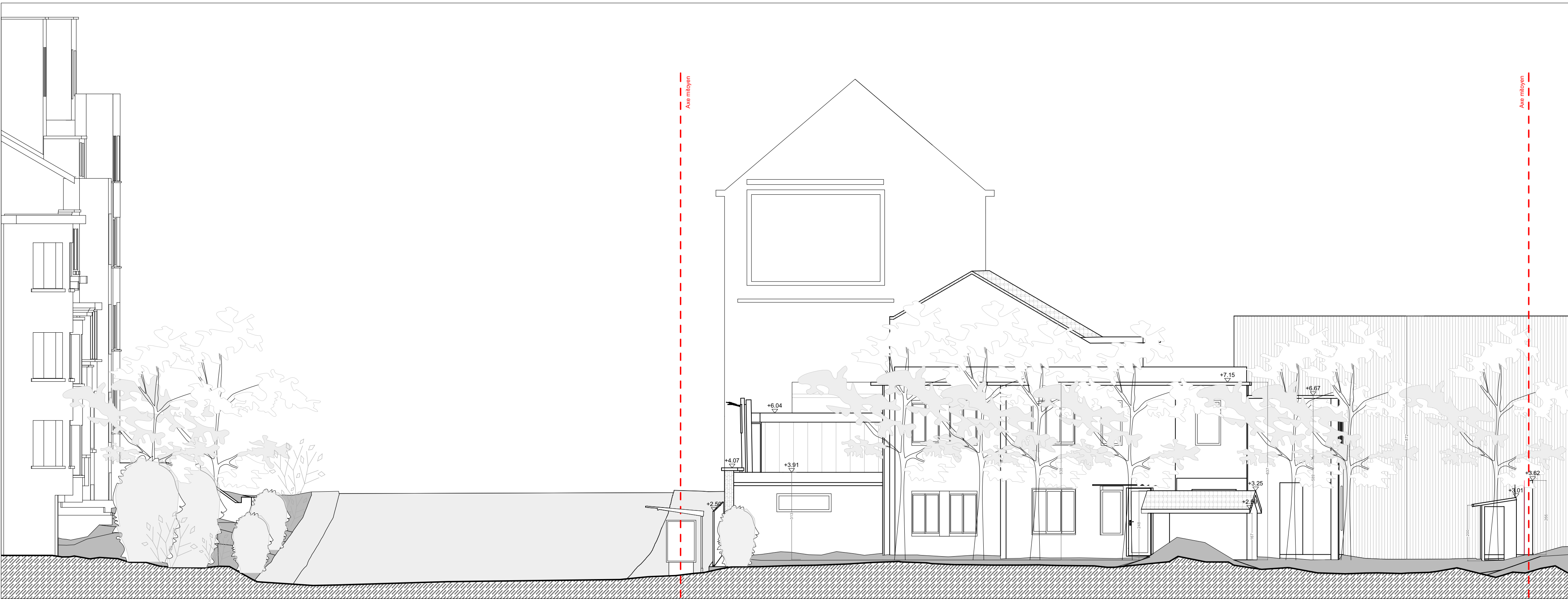
FACADE AVANT - Situation existante - 1/100



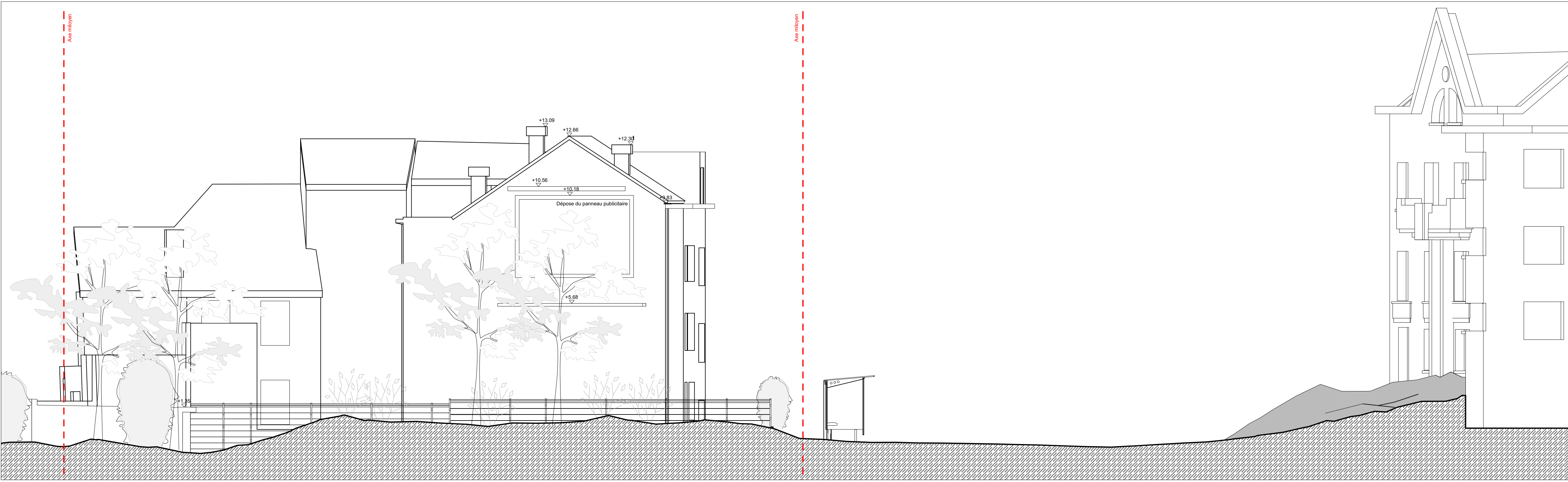
FACADE ARRIERE - Situation existante - 1/100



COUPE AA' - Situation existante - 1/100



COUPE BB' - Situation existante - 1/100



LEGENDE

REVETEMENT DE FACADE / ABORDS :

1. Briques rouge
2. Brique rouge (appareillage différent)
3. Chassis Alu : teinte beige / d'orée
4. Garde corps métallique : teinte beige / d'orée
5. Seuil en pierre (ou béton) de teinte claire (beige)
6. Couvre mur en Alu : teinte beige d'orée
7. DEP Zinc : teinte beige d'orée (encastrée dans épaisseur de briques)
8. Porte de garage Alu : teinte beige / d'orée
9. Vélux de toit plat (exutoire de fumée)
10. Sortie de ventilation toiture : zinc
11. Terrasse sur plot : carrelage
12. Pavée teinte beige
13. Tuile rouge
14. Zinc gris bleu

COMPLEMENT LEGENDE SIAMU

Capacité maximum d'occupation des compartiments :

Commerce : 160 personnes

App 1 : 3 chambres - 4 personnes

App 2 : 1 chambre - 2 personnes

App 3 : 2 chambres - 3 personnes

App 4 : 3 chambres - 4 personnes

App 5 : 1 chambre - 2 personnes

App 6 : 2 chambres - 3 personnes

App 7 : 3 chambres - 4 personnes

App 8 : 1 chambre - 2 personnes

App 9 : 2 chambres - 3 personnes

COMPLEXE MURS / PLANCHER :

Complexe mur extérieur :

- Brique : 9cm
- Isolant PU : 16cm
- Mur porteur : 20cm

Complexe mur entre appartement et bloc circulation :

- Voile béton : 20cm
- Coulisse de 4cm

Complexe mur entre 2 unités d'appartement :

- Voile béton : 20cm
- Coulisse de 4cm
- Ytong : 10cm

Complexe dalle entre sous-sol et rez :

- Chape + revêtement de sol : 10cm
- Chape PU 18cm
- Dalle béton de 20cm

Complexe dalle entre étage :

- Chape + revêtement de sol : 10cm
- Pré-chape isolante : 5cm
- Dalle béton : 20cm

Complexe dalle toit plat :

- Terrasse sur plot (quand nécessaire)
- Membrane d'étanchéité
- Isolant : 24cm
- Chape de pente 2%
- Dalle béton : 20cm
- Faux plafond : 20cm (quand nécessaire)

Complexe cloison intérieur :

- Gyproc
- Métal Stud
- Isolant
- Gyproc

Complexe toit en pente :

- Gyproc
- Structure charpente et isolant
- OSB
- Isolant rigide
- Pare pluie et pare vapeur
- Latte et contre latte
- Tuile

LEGENDE : EVACUATION & INCENDIE

- Sortie de secours & chemin de fuite
- Evacuation finale
- Point de rassemblement
- Armoire à pharmacie & défibrillateur
- Déclencheur d'alarme incendie
- Echelle d'évacuation extérieure
- Extincteur
- Robinet d'incendie
- Détecteur de fumée centralisé
- Composition de parois RF 1h
- Porte coupe feu RF 1h
- Exutoire de fumée - cage d'escalier